

PANTONE huey - Kleurbeheer voor iedereen!



Accurate kleuren zijn essentieel voor iedereen die met digitale beeldbewerking werkt en het kalibreren van een beeldscherm zou net zou gewoon moeten worden als het stoppen van een geheugenkaartje in uw digitale camera! PANTONE bracht daarom in januari 2006 de **huey** op de markt. Hieronder wat ervaringen met het gebruik van de PANTONE huey:

In de verpakking zit een installatie CD met drivers voor zowel Windows XP als Mac OS, the huey colorimeter, dekstopdock, USB kabel, Klear schoonmaakdoekjes voor het beeldscherm en een snelstarthandleiding.

Als we de snelstarthandleiding volgens de letter volgen, dan reinigen we eerst ons beeldscherm met de Klear doekjes. Het installeren van de software kostte ons 19 seconden op ons systeem en vroeg om een herstart na installatie. Zodra de computer is herstart, verbinden we de **huey** met onze computer d.m.v. de USB kabel. Plaats de **huey** op uw bureau met zijn voorkant naar u toe en dan leest de **huey** het omgevingslicht bij u, wanneer hij daarmee klaar is, wordt u verzocht de **huey** tegen uw beeldscherm te plaatsen.



De huey interface



Heldere instructies bij elke stap



Het lijkt wel wat op een microfoon



Het is een hele kleine unit!

Het eerste wat opvalt, is dat de **huey** zo klein is, ongeveer zo groot als een Wacom pen! De **huey** heeft 8 kleine zuignappen die hem op zijn plaats houden tegen het beeldscherm aan en kan zowel gebruikt worden voor een CRT als LCD schermen (en laptops). We waren wat voorzichtig met het plaatsen tegen het delicate oppervlak van een LCD scherm. De zuignapjes moeten wat nat worden gemaakt. Gebruik daar liever een vochtige doek voor dan er aan te likken... Een beetje aandrukken is gewenst om de **huey** tegen het LCD scherm te laten kleven, maar niet zoveel dat er schade ontstaat! Voor een CRT scherm hoeft u niet bang te zijn, gewoon het ding erop plakken!



Acht zuignapjes zijn voldoende om de huey op zijn plaats te houden



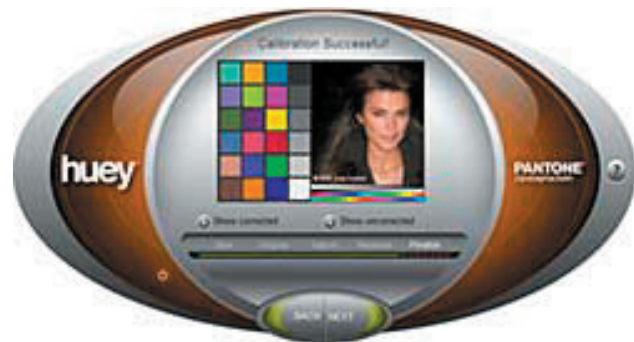
Bevestigd tegen een LCD of CRT scherm



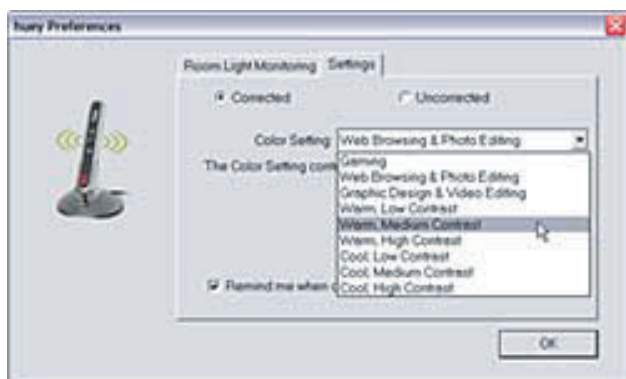
De software loopt door een selectie van kleuren



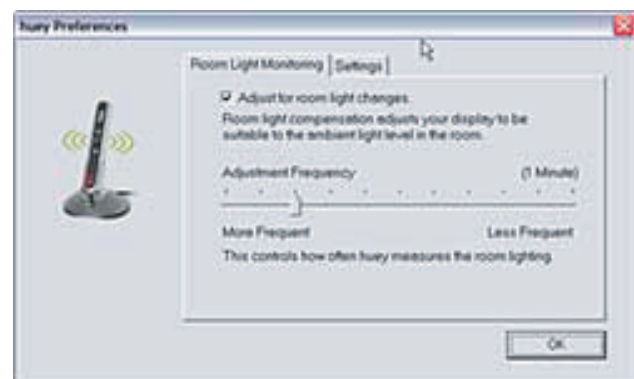
Bekijk vóór en na resultaten



Selecteer de kleur waarmee u wilt werken



Kleurinstellingen kunt u ook via het voorkeurenpaneel selecteren



Een door de gebruiker in te stellen tijdsklok voor het meten van het omgevingslicht

Enmaal de **huey** op zijn plaats aangebracht roteert het venster, aangestuurd door de software, door een serie kleuren, dit proces duurt ongeveer één minuut. Het kleurprofiel van uw beeldscherm wordt bewaard en automatisch toegevoegd als de nieuwe standaardinstelling. U wordt gevraagd de **huey** te verwijderen en terug in de dock op uw bureau te plaatsen. De **huey** zal verder gaan met het meten van het omgevingslicht en de helderheid van uw beeldscherm te regelen zolang u uw computer laat aanstaan. In een door u zelf in te stellen tijdsklok kan u aangeven het frequent u wilt dat de **huey** het omgevingslicht meet. Ook kunt u selecteren waarmee u bezig bent van een spel spelen, internet browsen, foto editing, grafisch ontwerp en video editing, tot warm low - medium - high contrast. Dit verandert het uiterlijk van de afbeelding op uw scherm. De **huey** meet het beeldscherm zoals het is.

De **huey** is zeer eenvoudig te installeren en te gebruiken., het verzorgt een bevredigende kleurinstelling van uw beeldscherm. De prijs is zeer aantrekkelijk zodat ook een hobbyist zich professionele kleurbeheer van zijn beeldscherm kan veroorloven!